

## 教員の養成に係る組織

### 1. 組織の概要

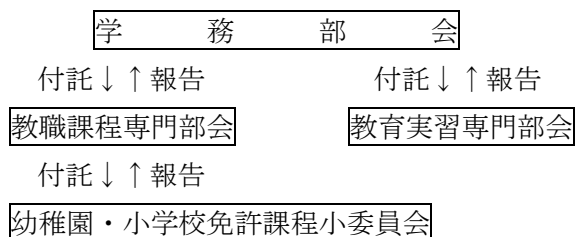
組織名称：	学務部会
目的：	全学教育システム改革推進本部の所掌業務のうち、特に教育課程その他教務に関して全学的に検討を要する案件について審議する。
責任者：	学務部会長（教育研究評議会の評議員）
構成員（役職・人数）：	部会長1名、全学教育システム改革推進本部の本部員1名、各学部及び大学院人間文化創成科学研究科から選出された者各1名、外国語教育センター長1名、情報基盤センター副センター長1名、学務課長（ファカルティ支援担当）1名、学務課係長（教務担当）1名で組織する。
運営方法：	
開催頻度	年間10回程度
具体的運営方法	教育課程に関する検討課題について、教育企画室での議論を踏まえて学務部会にて審議する。必要に応じて各学部教授会の意見を聴取した上で、意思決定を行う。
議事内容	各学部及び大学院の教育課程に関する企画・立案 傘下の各専門部会の議事取りまとめ及び各教授会との連絡調整

組織名称：	教職課程専門部会
目的：	学務部会の付託を受けて教職課程に関する案件について審議する。
責任者：	専門部会長（文教育学部人間社会科学科教育科学講座から選出された教員1名）
構成員（役職・人数）：	専門部会長1名、学務部会員のうち各学部から選出された者3名、生活科学部人間生活学科発達臨床心理学講座から選出された者1名で組織する。
運営方法：	
開催頻度	年間5回程度
具体的運営方法	教職課程に関する検討課題について、実務面の検討を行い、学務部会へ報告する。
議事内容	教職課程に関する企画・立案 教職課程認定申請及び教職課程の変更に関すること

組織名称：	幼稚園・小学校免許課程小委員会
目的：	教職課程専門部会の付託を受けて幼稚園及び小学校教職課程に関する案件について審議する。
責任者：	委員長（教職課程専門部会長）
構成員（役職・人数）：	委員長1名、幼稚園及び小学校教員免許課程を担当する専任教員全員で組織する。
運営方法：	
開催頻度	年間3回程度
具体的運営方法	幼稚園及び小学校教職課程に関する検討課題について、実務面の検討を行い、教職課程専門部会へ報告する。
議事内容	幼稚園及び小学校教職課程に関する企画・立案

組織名称：	教育実習専門部会
目的：	学務部会の付託を受けて教育実習に関する案件について審議する。
責任者：	専門部会長（文教育学部人間社会科学科教育科学講座から選出された教員1名）
構成員（役職・人数）：	専門部会長1名、学務部会のうち各学部から選出された者3名、生活科学部食物栄養学科から選出された者1名、各附属学校園長4名、各附属学校園教育実習主任4名で組織する。
運営方法：	
開催頻度	年間3回程度
具体的運営方法	教育実習に関する検討課題について、実務面の検討を行い、学務部会へ報告する。
議事内容	教育実習生派遣計画策定及び教育実習単位認定 教育実習生への指導に関すること

## 2. 各組織の関係図



# お茶の水女子大学 \* 課程認定を受けている学科等の概要

## 1. 学部学科等の課程

2024.4.1 現在

学部名	学科名	入学定員	免許状の種類	専任教員数	
				教育の基礎的理解に関する科目等	教科及び教科の指導法に関する科目/ 領域及び保育内容の指導法に関する科目
文教育学部	人文科学科	50	中学校教諭一種免許状(社会)	6	13
			高等学校教諭一種免許状(地理歴史)	6	10
			高等学校教諭一種免許状(公民)	6	3
	言語文化学科	73	中学校教諭一種免許状(国語)	6	7
			高等学校教諭一種免許状(国語)	6	7
			中学校教諭一種免許状(英語)	6	9
			高等学校教諭一種免許状(英語)	6	9
			中学校教諭一種免許状(中国語)	6	3
			高等学校教諭一種免許状(中国語)	6	3
			高等学校教諭一種免許状(中国語)	6	3
	人間社会科学科	37	中学校教諭一種免許状(社会)	6	5
			高等学校教諭一種免許状(公民)	6	5
	人間社会科学科 (教育科学・子ども学 コース)	25	幼稚園教諭一種免許状	6	4
			小学校教諭一種免許状	6	3
芸術・表現行動学科	25	中学校教諭一種免許状(保健体育)	6	5	
		高等学校教諭一種免許状(保健体育)	6	5	
		中学校教諭一種免許状(音楽)	6	3	
		高等学校教諭一種免許状(音楽)	6	3	
理学部	数学科	20	中学校教諭一種免許状(数学)	6	6
			高等学校教諭一種免許状(数学)	6	6
	物理学科	20	中学校教諭一種免許状(理科)	6	10
			高等学校教諭一種免許状(理科)	6	10
	化学科	20	中学校教諭一種免許状(理科)	6	12
			高等学校教諭一種免許状(理科)	6	12
	生物学科	24	中学校教諭一種免許状(理科)	6	11
			高等学校教諭一種免許状(理科)	6	11
	情報科学科	36	中学校教諭一種免許状(数学)	6	5
			高等学校教諭一種免許状(数学)	6	5
高等学校教諭一種免許状(情報)			6	4	
生活科学部	食物栄養学科	36	栄養教諭一種免許状	6	5
	人間生活学科	39	中学校教諭一種免許状(家庭)	6	10
			高等学校教諭一種免許状(家庭)	6	10

2. 研究科専攻等の課程

2024.4.1 現在

研究科名	専攻名	入学定員	免許状の種類	専任教員数
人間文化創成科学研究科	比較社会文化学専攻	60	中学校専修免許状(国語)	7
			高等学校専修免許状(国語)	7
			中学校専修免許状(中国語)	4
			高等学校専修免許状(中国語)	4
			中学校専修免許状(英語)	9
			高等学校専修免許状(英語)	9
			中学校専修免許状(社会)	13
			高等学校専修免許状(地理歴史)	10
			中学校専修免許状(保健体育)	5
			高等学校専修免許状(保健体育)	5
			中学校専修免許状(音楽)	3
			高等学校専修免許状(音楽)	3
			中学校専修免許状(家庭)	4
			高等学校専修免許状(家庭)	4
	人間発達科学専攻	27	幼稚園専修免許状	22
			小学校専修免許状	22
		中学校専修免許状(国語)	22	
		中学校専修免許状(社会)		
		中学校専修免許状(数学)		
		中学校専修免許状(理科)		
中学校専修免許状(音楽)				
中学校専修免許状(美術)				
中学校専修免許状(保健体育)				
中学校専修免許状(保健)				
中学校専修免許状(技術)				
中学校専修免許状(家庭)				
中学校専修免許状(職業)				
中学校専修免許状(職業指導)				
中学校専修免許状(中国語)				
中学校専修免許状(英語)				
中学校専修免許状(フランス語)				
中学校専修免許状(宗教)				
高等学校専修免許状(国語)	22			
高等学校専修免許状(地理歴史)				
高等学校専修免許状(公民)				
高等学校専修免許状(数学)				
高等学校専修免許状(理科)				
高等学校専修免許状(音楽)				
高等学校専修免許状(美術)				
高等学校専修免許状(工芸)				
高等学校専修免許状(書道)				
高等学校専修免許状(保健体育)				
高等学校専修免許状(保健)				
高等学校専修免許状(看護)				
高等学校専修免許状(家庭)				
高等学校専修免許状(情報)				
高等学校専修免許状(農業)				
高等学校専修免許状(工業)				
高等学校専修免許状(商業)				
高等学校専修免許状(水産)				
高等学校専修免許状(福祉)				
高等学校専修免許状(商船)				
高等学校専修免許状(職業指導)				
高等学校専修免許状(中国語)				
高等学校専修免許状(英語)				
高等学校専修免許状(フランス語)				
高等学校専修免許状(宗教)				
中学校専修免許状(社会)	24			
高等学校専修免許状(公民)	24			
ジェンダー社会科学専攻	18	中学校専修免許状(家庭)	8	
		高等学校専修免許状(家庭)	8	
		中学校専修免許状(社会)	9	
		高等学校専修免許状(公民)	5	
		高等学校専修免許状(地理歴史)	5	
ライフサイエンス専攻	40	中学校専修免許状(家庭)	10	
		高等学校専修免許状(家庭)	10	
		中学校専修免許状(理科)	12	
		高等学校専修免許状(理科)	12	
理学専攻	70	中学校専修免許状(理科)	22	
		高等学校専修免許状(理科)	22	
		中学校専修免許状(数学)	16	
		高等学校専修免許状(数学)	16	
生活工学共同専攻	7 (14)	中学校専修免許状(家庭)	8	
		高等学校専修免許状(家庭)	11	